



CFS-AISF

Giornata di studio sugli incendi boschivi  
Accademia dei Lincei,  
Roma; 3 aprile 2008

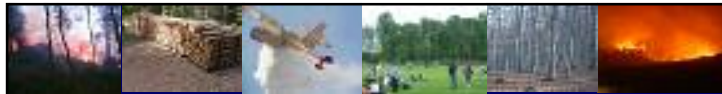
## La dimensione economica dei danni da incendio

Davide Pettenella

Dipartimento Territorio e Sistemi Agro-forestali  
Università di Padova

## Organizzazione della presentazione

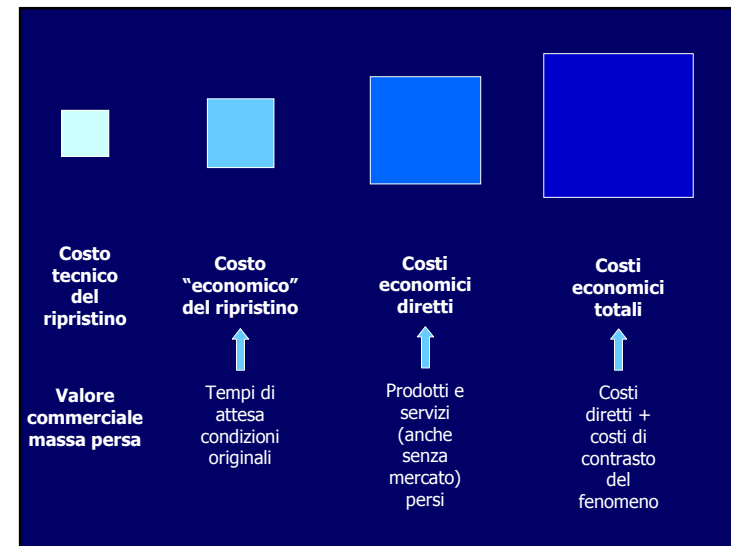
1. Il problema
2. La metodologia proposta
3. Riflessioni conclusive

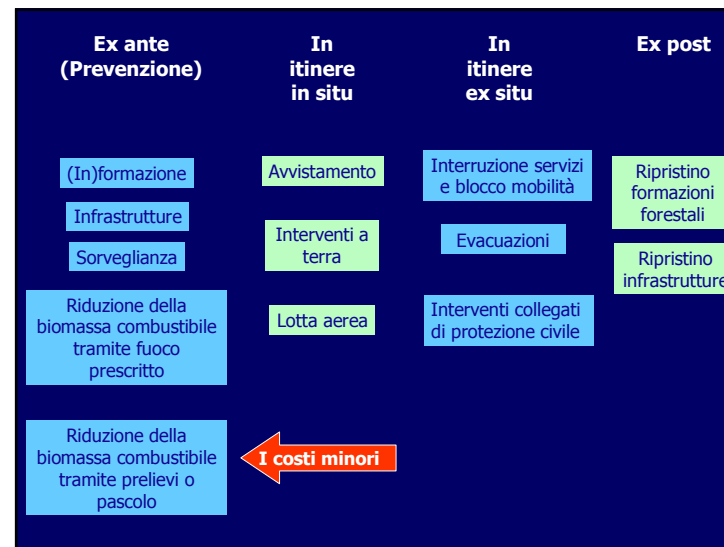
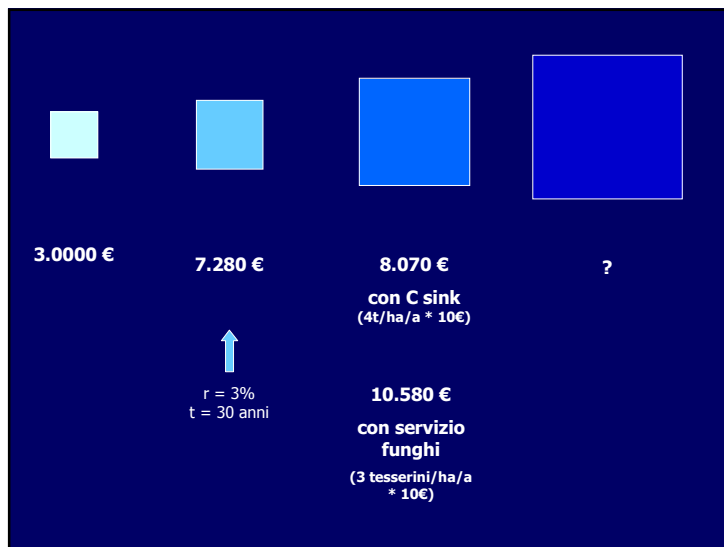


## 1. Il problema

Diverse caratteristiche del danno:

- in relazione all'approccio valutativo
- in relazione al tempo



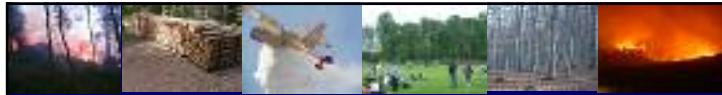


### 3 componenti del danno economico

- costi di spegnimento**, relativi alle macchine, attrezzature e al personale impiegato nell'azione di lotta attiva agli incendi;
- danno ambientale**, relativo al venir meno di una serie di prodotti e servizi con mercato e senza mercato;
- danni esterni straordinari** alle persone e alle infrastrutture direttamente e indirettamente coinvolte negli interventi di lotta agli incendi e nell'azione di ripristino.

### Alcuni aspetti problematici delle stime

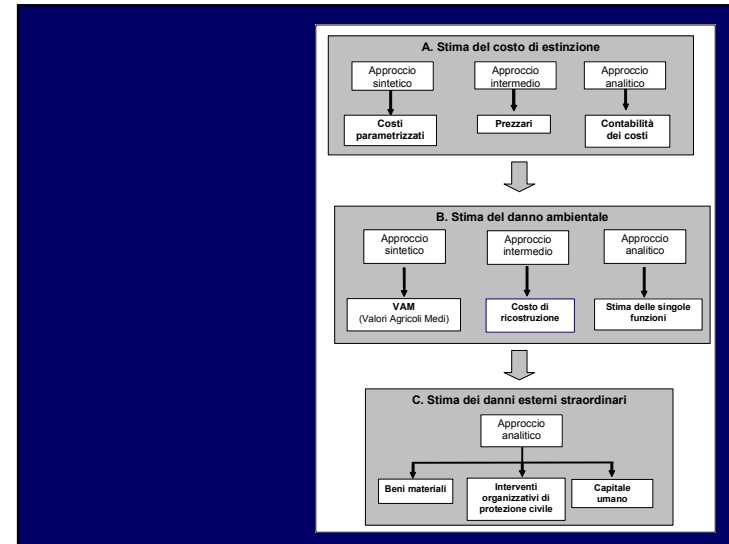
- Progressiva diminuzione della **dimensione commerciale** del danno (valore legname)
- Crescita del riconoscimento del valore dei **servizi senza mercato**
- Difficile **standardizzazione** delle stime (condizioni operative e stagionali molto diverse)
- Età dei soprassuoli e tempi di ricostruzione: **dimensione temporale** condizionante le procedure di stima



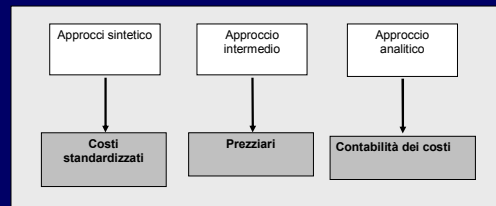
## La proposta metodologica

Una metodologia  
modulare

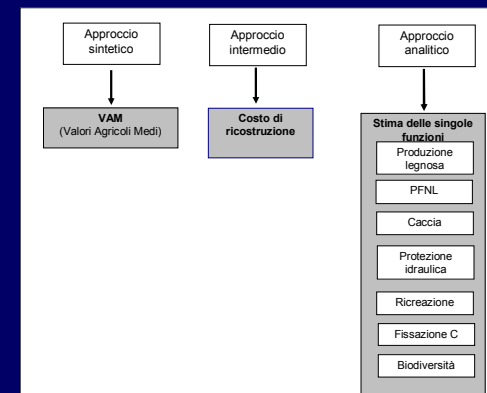
Diversi approcci  
metodologici per diversi  
livelli di gravità nelle 3  
componenti del danno



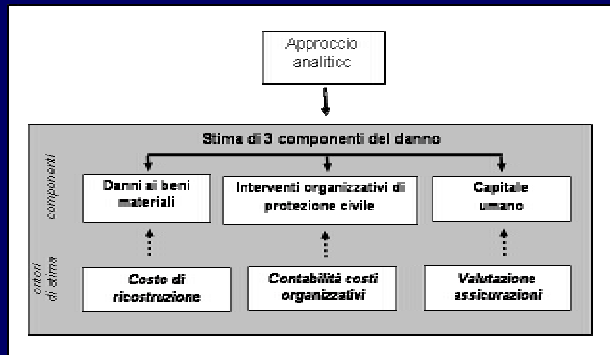
## Stima dei costi di estinzione



## Stima del danno ambientale

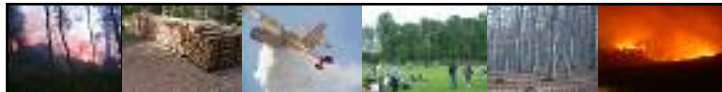


## Stima dei danni esterni straordinari



## Orientamenti per la scelta delle metodologie di stima e del livello amministrativo responsabile

Superficie percorsa (ha)	Metodologia di stima consigliata			Livello amministrativo responsabile della stima
	Funzioni di interesse pubblico molto limitate; scarsa valenza produttiva	Limitate funzioni di interesse pubblico; significative valenze produttive	Notevoli funzioni di interesse pubblico.	
>5	A.2+B.2 (scheda AIB/FN integr. 1)	A.3+B.3 (scheda AIB/FN integr. 2)		Coordinamento regionale
1-5	A.1+B.1 (scheda AIB/FN)	A.2+B.2 (scheda AIB/FN integr. 1)		Coordinamento provinciale/distrettuale
<1		A.1+B.1 (scheda AIB/FN)		Comando stazione



## 3. Alcune note conclusive

Una metodologia da migliorare (cooperazione europea):

- sul piano metodologico
- nella valorizzazione di strumenti informativi di supporto (SIM, IFN, cartografia tematica automatizzata, ...)
- nella qualità dei dati relativi ai mercati surrogati e alle funzioni di tutela della biodiversità

## Guardando al futuro

1998: "the year the earth caught fire"

9,7 M ha in Ind. (75 M di persone colpite) nel 1997-98,  
4,3-7,1 M ha in Russia nel 1998  
2,7 M ha in Mongolia nel 1997  
3,9 M ha in Rondonia (B) nel 1998

100.000 ha in Etiopia nel 2000  
2,8 M ha in USA nel 2000  
150.000 ha in Grecia nel 2000  
**2003: 0,4 M ha in Portogallo (10% sup.for.)**  
2005: incendi in F e P  
**2007: 270.000 ha in Grecia, 77 morti (2007)**  
441.000 ha in California (2207)



**Necessità di convivere con gli incendi: valutarli economicamente per trovare il corretto equilibrio tra prevenzione/azione di repressione/non intervento**