



**Tavola rotonda**  
 Noi e le foreste. Come gestire  
 questo rapporto?  
 Dagli Accordi di Foresta ai  
 problemi globali.  
 28 settembre 2024

## Qualche spunto di riflessione nel tempo della transizione



**Davide Pettenella**

**TESAF** Dipartimento Territorio  
 e Sistemi Agro-Forestali



1

*Noi vogliamo piuttosto porre in evidenza ciò che nelle conclusioni  
 cui siamo arrivati ci pare debba soprattutto rattristare; ed è, più  
 che la bassa produzione unitaria in quantità, la **qualità dei  
 prodotti**. Questi sono rappresentati quasi solo da combustibile.  
 La nostra produzione forestale è estremamente povera. Essa  
 copre dei nostri bisogni — e neppure interamente — solo quelli di  
 combustibile e di assortimenti minuti o speciali; mentre **lascia in  
 massima parte scoperti i nostri fabbisogni di legname di  
 maggior prezzo unitario**, per le costruzioni, per le grandi industrie  
 navali e ferroviarie, per le cartiere, per l'industria dei mobili ecc.  
**Questo è il punto che deve maggiormente fissare l'attenzione  
 dei tecnici, e segnare le vie del progresso avvenire.***

(Arrigo Serpieri, L'Alpe, 1-2, 1920)

**TESAF** Dipartimento Territorio  
 e Sistemi Agro-Forestali



2

## Ultimi 45 anni...

40 anni di calma piatta



Ultimi 5 anni  
«rivoluzionari»



**TESAF** Dipartimento Territorio  
e Sistemi Agro-Forestali



3

### Eventi estremi:

- Vaia 2018 (10,2 M m<sup>3</sup>)
- incendi 2021: 170.000 ha (8-10 M m<sup>3</sup>)
- 2021-4: bostrico
- 2023-24: 2 + 1 alluvioni in Emilia-Romagna
- 2024: 85.000 ha di foreste di latifoglie sempreverdi soggette a moria in Sardegna

### Eventi sociali e politici:

- COVID, invasione Ucraina (embargo Russia),
- guerra terroristica in Israele, Gaza, Libano, ...

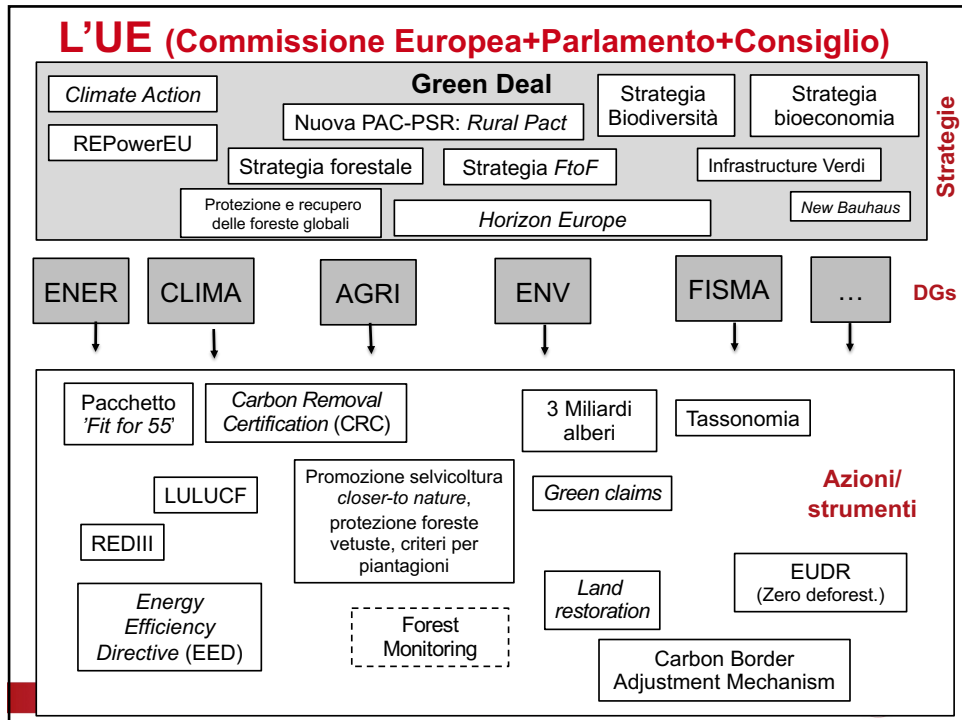
### Eventi istituzionali

- Stato: TUFF, SFN e altri Decreti attuativi, Cluster, CUFA, ...
- UE: ...

**TESAF** Dipartimento Territorio  
e Sistemi Agro-Forestali



4



5

## Eventi straordinari

**TESAF** Dipartimento Territorio e Sistemi Agro-Forestali

 UNIVERSITÀ DEGLI STUDI DI PADOVA

6

Noi vogliamo piuttosto porre in evidenza ciò che nelle conclusioni cui siamo arrivati ci pare debba soprattutto rattristare; ed è, più che la bassa produzione unitaria in quantità, la **qualità dei prodotti**. Questi sono rappresentati quasi solo da combustibile. La nostra produzione forestale è estremamente povera. Essa copre dei nostri consumi – solo quelli di combustibile – per il 10 per cento, mentre **lascia in massima parte** **la qualità dei prodotti** **come di maggior prezzo unitario**, per le costruzioni, per le grandi industrie navali e ferroviarie, per le cartiere, per l'industria dei mobili ecc. **Questo è il punto che deve maggiormente fissare l'attenzione dei tecnici, e segnare le vie del progresso avvenire.**

(Arrigo Serpieri, L'Alpe, 1-2, 1920)

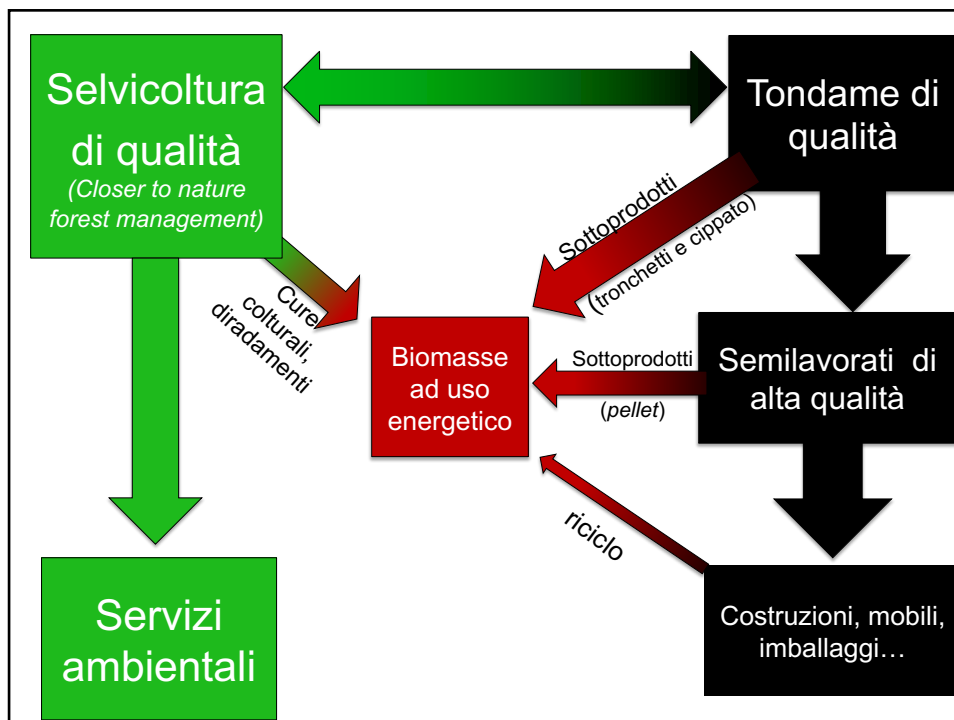
Che fare?

Gestione attiva delle foreste =  
selvicoltura di qualità per impieghi  
industriali ad alto valore aggiunto

TESAF Dipartimento Territorio  
e Sistemi Agro-Forestali



7



8

*Economics is the only field in which two people can share a Nobel Prize for saying the opposite thing*  
(Roberto Alazar)

## Diminuire il consumo di legna, aumentare i consumatori








Dipartimento Territorio e Sistemi Agro-Forestali



9


## La bioraffineria di Aankoski, Finlandia

<http://bioproductmill.com>

Il mercato sembra premiare una domanda di legname di bassa qualità

- **Il più grande investimento** industriale mai fatto nel paese
- **Basato al 100% su legname**
- **Produzione** di 1,3 M ton di paste + bioprodotti + bioenergia
- **+4.000 posti-lavoro** creati su tutta la filiera



1.2 EUR BILLION

INVESTMENT




1,3 MILLION TONNES

CAPACITY



240 %

ELECTRICITY SELF-SUFFICIENCY



6.5 MILLION M<sup>3</sup>

USE OF WOOD

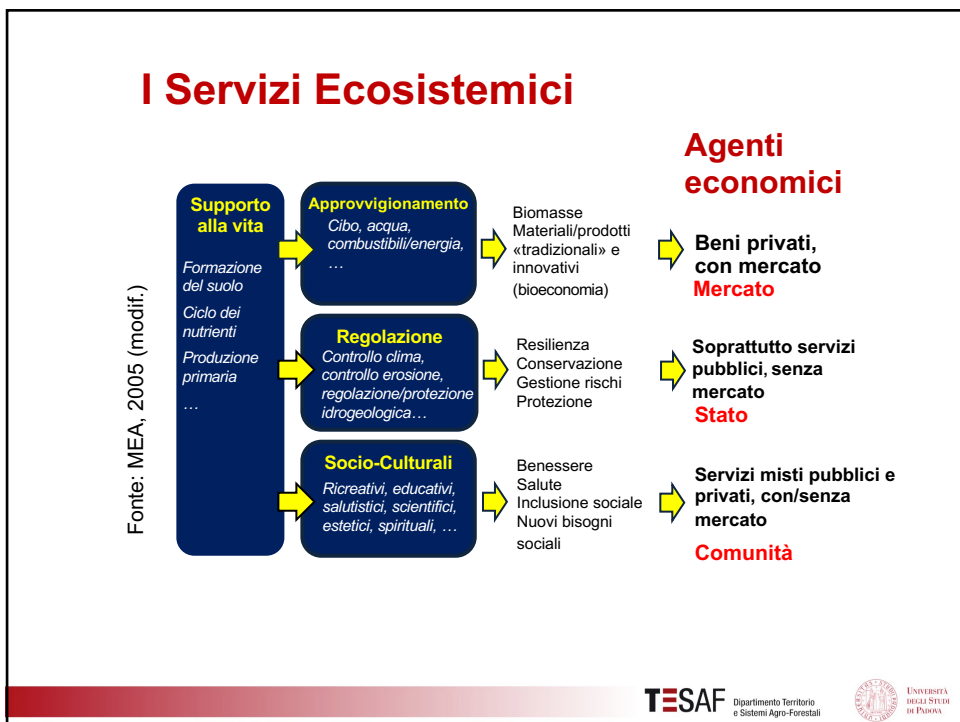
**Äänekoski bioproduct mill**

e Sistemi Agro-Forestali

10



11



12



## Ognuno faccia la sua parte

